

Система оценивания проверочной работы**Оценивание отдельных заданий**

Номер задания	1	2	3	4	5	6	7	8	9	10	11	12	13	14	15	Итого
Баллы	1	1	1	1	1	1	1	1	2	1	2	2	2	2	2	21

Максимальный балл за выполнение работы — **21**.

Ответы

Номер задания	Правильный ответ
1	–29
2	200
5	42, 84
6	10
7	600
8	1100
10	22

Решения и указания к оцениванию**3**

Представьте в виде смешанного числа выражение $\frac{45}{7} - \frac{26}{7}$.

Ответ:

$$2\frac{5}{7}$$

4

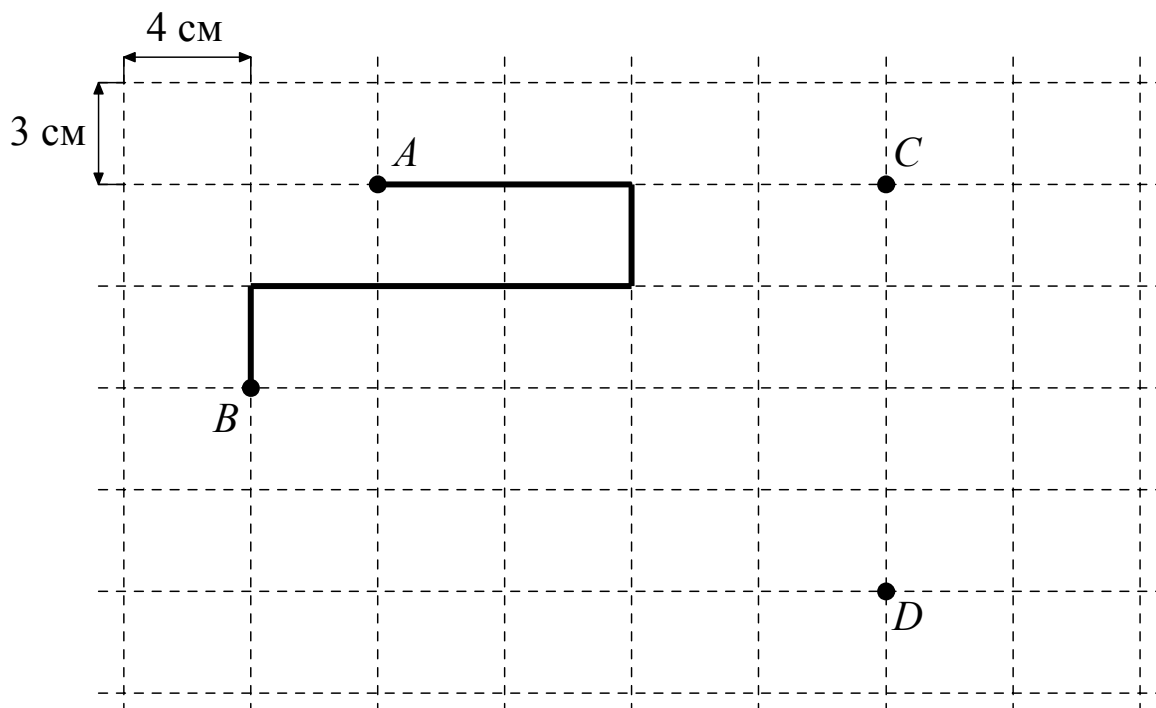
Вычислите: $1 - \frac{4}{7} : \frac{16}{21}$.

Ответ:

$$\frac{1}{4}$$

9

Лист бумаги расчерчен на прямоугольники со сторонами 4 см и 3 см. От точки A к точке B проведена ломаная по сторонам прямоугольников.



1) Найдите длину этой ломаной. Ответ дайте в сантиметрах.

Ответ:

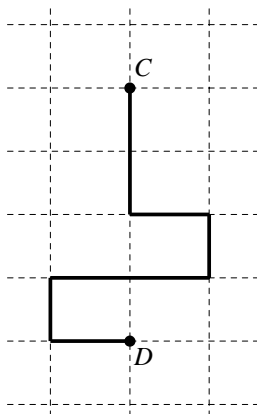
[illegible]

2) На рисунке, данном в условии, начертите по сторонам прямоугольников какую-нибудь ломаную, которая соединит точки C и D и будет иметь длину 28 см.

Ответ:

1) 26

2) Например,



Должно быть зачтено любое другое решение, удовлетворяющее условию

11

В таблице показаны результаты работы четырёх принтеров. Сколько страниц в минуту печатает принтер с самой большой скоростью печати?

Принтер	Время печати	Количество напечатанных страниц
А	8 мин	160 шт.
Б	7 мин	105 шт.
В	8 мин	144 шт.
Г	6 мин	144 шт.

Запишите решение и ответ.

Решение и указания к оцениванию				Баллы
Решение: Добавим в таблицу четвёртый столбец:				
Принтер	Время печати	Количество напечатанных страниц	Скорость печати (количество страниц в минуту)	
А	8 мин	160 шт.	$160 : 8 = 20$	
Б	7 мин	105 шт.	$105 : 7 = 15$	
В	8 мин	144 шт.	$144 : 8 = 18$	
Г	6 мин	144 шт.	$144 : 6 = 24$	
Самая большая скорость печати 24 страницы в минуту.				
Допускается другая последовательность действий и рассуждений, приводящих к правильному ответу.				
Ответ: 24				
Выполнены необходимые вычисления с пояснениями, получен верный ответ				2
Выполнены необходимые вычисления с пояснениями, но допущена одна вычислительная ошибка и получен неверный ответ. ИЛИ Получен верный ответ, но решение не обосновано (например, имеется только ответ)				1
Решение не соответствует ни одному из критериев, перечисленных выше				0
Максимальный балл				2

12

За 5 часов самолёт пролетает то же расстояние, что и поезд проезжает за 30 часов. Найдите скорость поезда, если скорость самолёта 600 км/ч. Ответ дайте в км/ч. Запишите решение и ответ.

Решение и указания к оцениванию	Баллы
<p>Решение. За 5 ч самолёт пролетает $600 \cdot 5 = 3000$ км. Поезд идёт со скоростью $3000 : 30 = 100$ км/ч.</p> <p>Допускается другая последовательность действий, обоснованно приводящая к верному ответу.</p> <p>Ответ: 100 км/ч.</p>	
Проведены все необходимые вычисления и/или рассуждения, приводящие к ответу; получен верный ответ	2
Проведены все необходимые вычисления и/или рассуждения, приводящие к ответу, но допущена одна арифметическая ошибка, в результате чего получен неверный ответ	1
Не проведены необходимые вычисления и/или рассуждения, ИЛИ проведены неверные рассуждения, ИЛИ в рассуждениях и вычислениях допущено более одной арифметической ошибки	0
<i>Максимальный балл</i>	2

13

Найдите значение выражения $540\,450 : 18 - 780 : (91 - 79) \cdot 4$.
Запишите решение и ответ.

Решение и указания к оцениванию	Баллы
<p>Решение:</p> <p>1) $540\,450 : 18 = 30\,025$; 2) $91 - 79 = 12$; 3) $780 : 12 = 65$; 4) $65 \cdot 4 = 260$; 5) $30\,025 - 260 = 29\,765$.</p> <p>Допускается другой порядок действий.</p> <p>Ответ: 29 765</p>	
Приведены все необходимые вычисления, получен верный ответ	2
Приведены все необходимые вычисления, приводящие к ответу, но допущена одна арифметическая ошибка, не нарушающая общей логики вычислений, в результате чего получен неверный ответ	1
Не приведены необходимые вычисления. ИЛИ Приведены неверные вычисления. ИЛИ В вычислениях допущено более одной арифметической ошибки	0
<i>Максимальный балл</i>	2

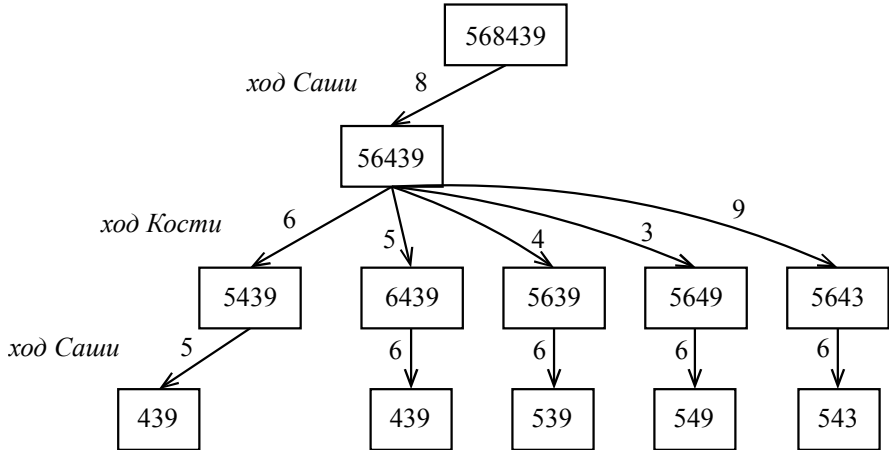
14

Задумали три числа. Первое число составляет 42% суммы всех трёх чисел, второе — 30% этой суммы. Найдите сумму всех трёх чисел, если разность между наибольшим и наименьшим числами равна 77. Запишите решение и ответ.

Решение и указания к оцениванию	Баллы
<p>Решение. Наименьшее число составляет $100\% - 42\% - 30\% = 28\%$ от общей суммы. Значит, разность между наибольшим и наименьшим числами составляет $42\% - 28\% = 14\%$ от общей суммы, а сумма всех чисел равна $77 : 0,14 = 550$.</p> <p>Допускается другая последовательность действий, обоснованно приводящая к верному ответу.</p> <p>Ответ: 550.</p>	
Выполнены все необходимые вычисления с пояснениями, получен верный ответ	2
В решении есть нужные пояснения и вычисления, но допущена одна вычислительная ошибка, возможно, приведшая к неверному ответу, ИЛИ получен верный ответ, но решение недостаточно обосновано	1
Решение не соответствует ни одному из критериев, перечисленных выше	0
Максимальный балл	2

15

Саша и Костя по очереди вычёркивают по одной цифре из числа 568439, пока не останется трёхзначное число. Саша начинает, и его задача — сделать это трёхзначное число как можно меньше. А Костя хочет, чтобы трёхзначное число было как можно больше. Может ли Саша получить число меньше 565, как бы ни действовал Костя? Напишите своё решение.

Решение и указания к оцениванию	Баллы
<p>Решение. Может. Сначала Саша вычёркивает 8; если затем Костя вычёркивает 6, то Саша — 5, остаётся 439, а если Костя вычёркивает не 6, то Саша вычёркивает 6. Тогда остаётся одно из чисел 439, 539, 549 или 543. Все эти числа меньше 565. Удобно показать решение в виде схемы (дерева).</p>  <p>Возможна другая последовательность действий и рассуждений, обоснованно приводящая к верному ответу.</p> <p>Ответ: может.</p>	
Проведены все необходимые рассуждения, получен верный ответ	2
Из решения понятно, как должен действовать Саша, но имеются логические пробелы. Дан верный ответ	1
Решение не соответствует ни одному из критериев, перечисленных выше	0
<i>Максимальный балл</i>	2